

เอกสารแนะนำบริษัท



บริษัท เมก้าเทค คอนซัลแตนท์ จำกัด
MEGATECH CONSULTANTS CO.,LTD.



บริษัท เมก้าเทค คอนซัลแตนท์ จำกัด

103/41 หมู่บ้านไครสร ถนนประชาชื่น แขวงจตุจักร เขตจตุจักร กรุงเทพฯ 10900

โทรศัพท์ 02-5877912 โทรสาร 02-9119868 E-mail : contact@mgt.co.th

ประวัติบริษัทฯ

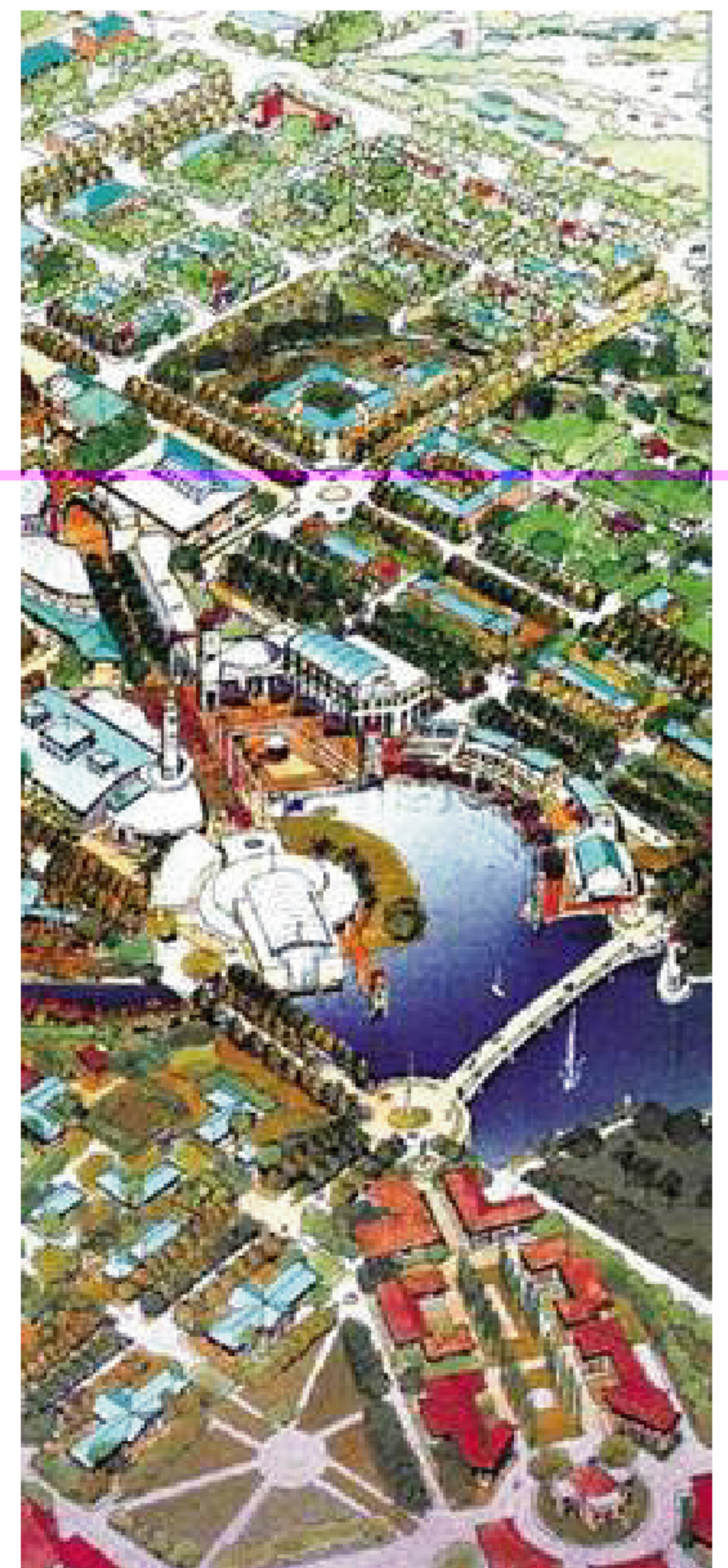
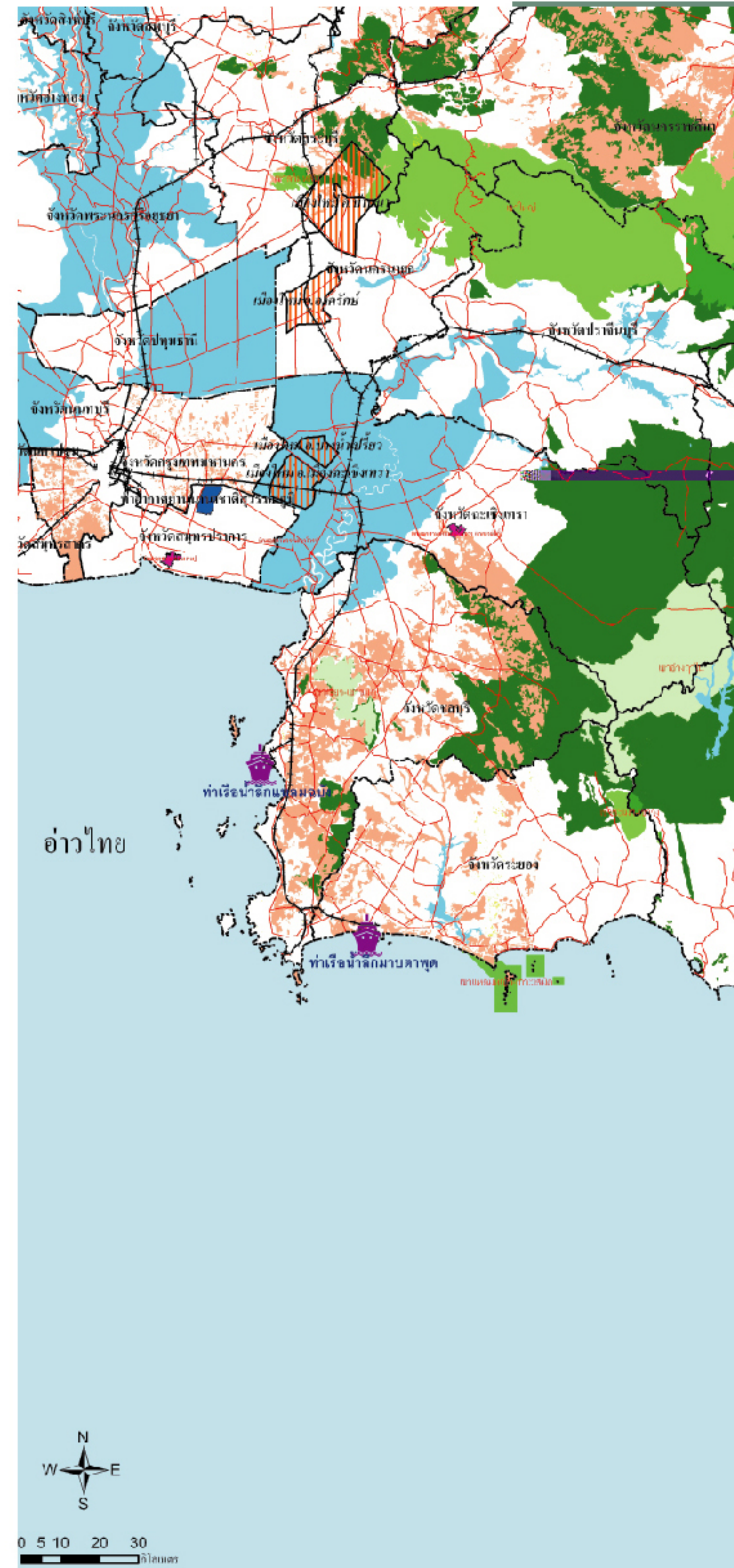
MGT

บริษัท เมก้าเทค คอนซัลแตนท์ จำกัด ก่อตั้งขึ้นเมื่อเดือนกุมภาพันธ์ พ.ศ. 2546 ด้วยทุนจดทะเบียน 5 ล้านบาท โดยทีมบุคลากรในสายงานด้านวิชาการหลายสาขาเป็นบริษัทที่มีคนไทยเป็นผู้ถือหุ้นทั้งหมด

การบริการทางด้านที่ปรึกษาของบริษัทฯ ครอบคลุมงานวิศวกรรมด้านต่าง ๆ อาทิ เช่น การจัดทำผังเมืองรวมและผังเมืองเฉพาะ วิศวกรรมแหล่งน้ำ วิศวกรรมชายฝั่ง วิศวกรรมโยธา/ โครงสร้างวิศวกรรม สิ่งแวดล้อม และสุขภาพ เป็นต้น รวมทั้งการพัฒนา Software ทางด้านวิศวกรรมและสิ่งแวดล้อม...

ถึงแม้ว่าบริษัทฯ จะเริ่มก่อตั้งมาได้ไม่นานนัก แต่บุคลากรหลักของบริษัทฯทุกคน ก็มีประสบการณ์ในการทำงานด้านต่างๆ มาแล้วเป็นระยะเวลาอันยาวนาน มีความรู้ความสามารถ และมีผลงานเป็นที่ยอมรับในหน่วยงานต่าง ๆ

บริษัท เมก้าเทค คอนซัลแตนท์ จำกัด ได้ขึ้นทะเบียนกับสภาวิศวกรเมื่อเดือนมิถุนายน 2546 ทำให้มีสิทธิในการประกอบวิชาชีพวิศวกรรมควบคุมได้ตามกฎหมาย นอกจากนี้ยังได้จดทะเบียนที่ปรึกษากับศูนย์ข้อมูลที่ปรึกษาไทย กระทรวงการคลัง เมื่อวันที่ 26 พฤศจิกายน 2547 เป็นที่ปรึกษาประเภท A หมายเลข 1599





บริษัท เมก้าเทค คอนซัลแตนท์ จำกัด

103/41 หมู่บ้านไกรสร ถนนประชาชื่น แขวงลาดยาว เขตจตุจักร กรุงเทพฯ 10900

โทรศัพท์ 02-5877912 โทรสาร 02-9119868 E-mail : contact@mgt.co.th

ความมุ่งมั่นของบริษัทฯ

บริษัทฯ มีความตั้งใจและมุ่งมั่นและถือเป็นนโยบายหลักของบริษัทฯที่จะดำเนินงานบริการที่ปรึกษา โดยเน้นที่ผลงานว่าจะต้องออกมาดี มีคุณภาพสูง ผ่านกระบวนการ OPTIMIZATION เพื่อเลือกสรรสิ่งที่เหมาะสมและมีประสิทธิภาพสูงสุดและเป็นที่ยอมรับ ทั้งจากเจ้าของงานและจากผู้ทรงคุณวุฒิอื่นๆและที่สำคัญคือมีความตรงต่อเวลา นอกจากนี้ผลงานดังกล่าวจะต้องก่อให้เกิดประโยชน์สูงสุดแก่ประเทศชาติ กล่าวคือ ถ้านำผลงานไปดำเนินการต่อแล้วจะได้โครงการที่ประหยัดมีประสิทธิภาพในการใช้งานสูงและมีผลกระทบต่อสิ่งแวดล้อมน้อยที่สุด



ขอบเขตการให้บริการ

(1) แบ่งตามลักษณะงาน

- งานศึกษาคักยภาพ
- การจัดทำผังเมืองรวมและผังเมืองเฉพาะ
- งานวางแผนโครงการ
- งานศึกษาความเหมาะสม
- งานสำรวจออกแบบ ประมาณราคา และจัดทำเอกสารประกวดราคา
- งานควบคุมและบริหารโครงการ
- งานศึกษาผลกระทบต่อสิ่งแวดล้อม

(2) สาขางานบริการ และจัดทำเอกสารประกวดราคา



บริษัท เมก้าเทค คอนซัลแตนท์ จำกัด

103/41 หมู่บ้านไกรสร ถนนประชาชื่น แขวงลาดยาว เขตจตุจักร กรุงเทพฯ 10900

โทรศัพท์ 02-5877912 โทรสาร 02-9119868 E-mail : contact@mgt.co.th



ขอบเขตการให้บริการ

2.2 งานวิศวกรรมแหล่งน้ำและชลศาสตร์

- การวิเคราะห์ด้านอุทกวิทยา
- การวิเคราะห์ทางชลศาสตร์และแบบจำลองชลศาสตร์
- วิศวกรรมแหล่งน้ำ
- วิศวกรรมชลประทาน
- วิศวกรรมไฟฟ้าพลังน้ำ
- การออกแบบเขื่อน ฝาย และอาคารประกอบ
- การป้องกันน้ำท่วม/ระบายน้ำ
- การวางแผนและพัฒนาน้ำใต้ดิน
- Water Resource System Optimization
- การศึกษาศักยภาพ
- การวางแผนพัฒนาลุ่มน้ำ
- ฯลฯ

2.3 งานวิศวกรรมชายฝั่งทะเล

การสำรวจ ศึกษา และออกแบบ

- การกัดเซาะและการตกตะกอน บริเวณชายฝั่งทะเล
- การไหลของน้ำในทะเลแบบ 2 มิติ
- การวิเคราะห์คลื่นลม
- ท่าเรือ, Jetty, Breakwater, Peir, ฯลฯ



2.4 งานวิศวกรรมสุขาภิบาล และสิ่งแวดล้อม

การสำรวจศึกษา และออกแบบทางด้าน

- ระบบประปา
- ระบบระบายน้ำ รวบรวม และบำบัดน้ำเสีย
- ระบบการจัดการขยะมูลฝอย
- การควบคุมมลภาวะทางอากาศ
- การควบคุมมลภาวะทางน้ำ





บริษัท เมก้าเทค คอนซัลแตนท์ จำกัด

103/41 หมู่บ้านไกรสร ถนนประชาชื่น แขวงลาดยาว เขตจตุจักร กรุงเทพฯ 10900

โทรศัพท์ 02-5877912 โทรสาร 02-9119868 E-mail : contact@mgt.co.th

ขอบเขตการให้บริการ



2.5 การวิเคราะห์ผลกระทบสิ่งแวดล้อม

- การวิเคราะห์ผลกระทบสิ่งแวดล้อมเบื้องต้น
- การวิเคราะห์ผลกระทบสิ่งแวดล้อมอย่างละเอียด
- การติดตามตรวจสอบผลกระทบสิ่งแวดล้อมทั้ง
 ในขณะก่อสร้างและระยะเปิด ใช้งาน
- การวิเคราะห์เศรษฐศาสตร์สิ่งแวดล้อม
- การจัดทำแผนพัฒนาสิ่งแวดล้อม



2.6 วิศวกรรมโยธา/โครงสร้าง ตลอดงานสำรวจ

- วิศวกรรมการทาง / วิศวกรรมขนส่ง
 / การศึกษาสำรวจ ออกแบบ ถนน และสะพาน
- การศึกษา สำรวจออกแบบ อาคาร ตึกสูง โรงงาน
 โรงแรม ฯลฯ
- การควบคุมและบริหารงานก่อสร้าง



2.7 งานด้านอื่นๆ

- การพัฒนาชนบท
- การพัฒนาด้านการเกษตร
- การจัดรูปที่ดิน
- การอพยพชดเชยทรัพยากรสิ่งแวดล้อม software ด้าน
 วิศวกรรมและสิ่งแวดล้อม
- การพัฒนาด้าน GIS



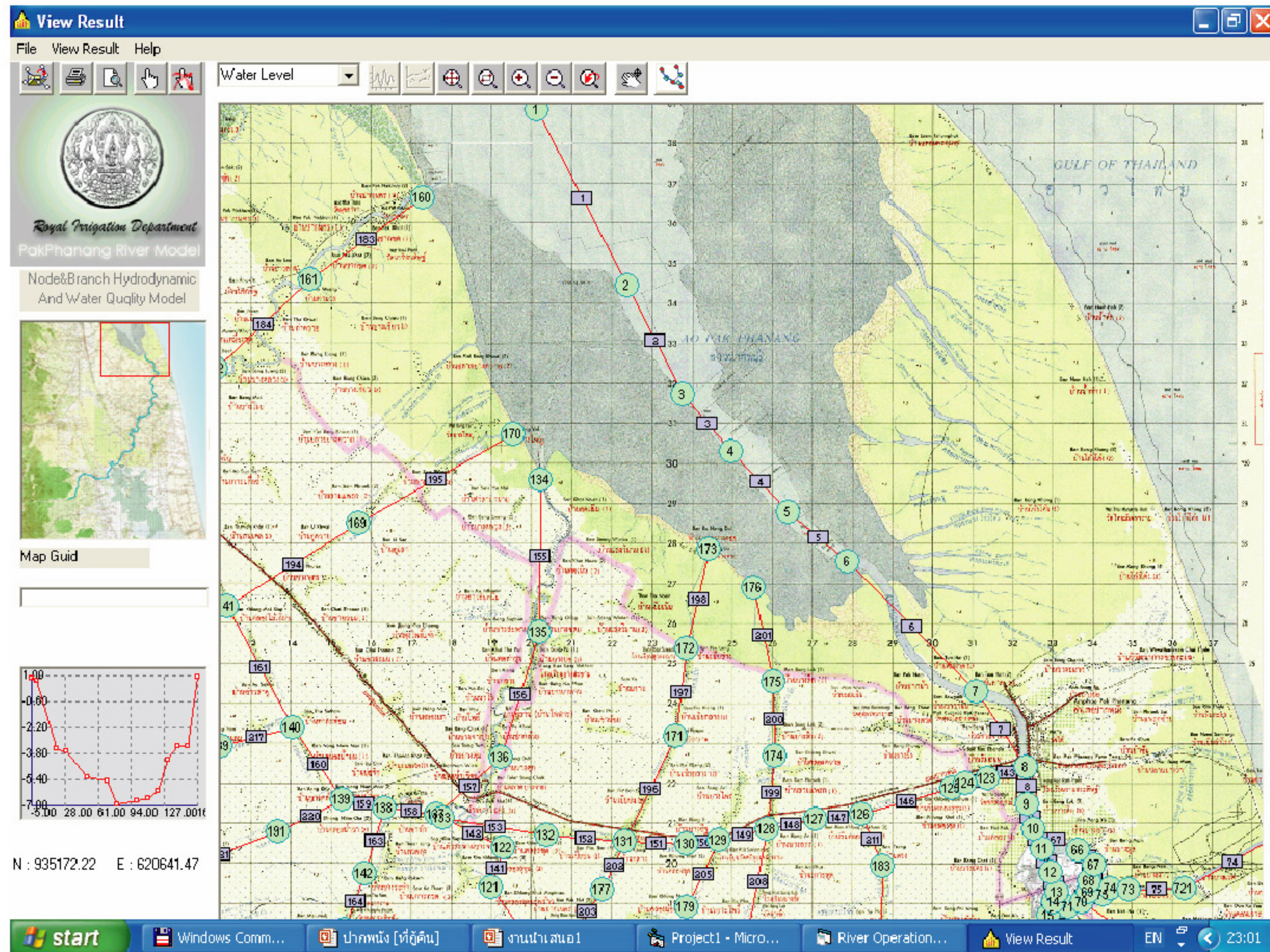
บริษัท เมก้าเทค คอนซัลแตนท์ จำกัด

103/41 หมู่บ้านไกรสร ถนนประชาชื่น แขวงลาดยาว เขตจตุจักร กรุงเทพฯ 10900

โทรศัพท์ 02-5877912 โทรสาร 02-9119868 E-mail : contact@mgt.co.th

การพัฒนา Software ด้านวิศวกรรมและสิ่งแวดล้อม

นอกจากการให้บริการที่ปรึกษาด้านต่าง ๆ ดังกล่าวข้างต้นแล้ว บริษัทฯ ยังให้บริการด้านการพัฒนา Software สำหรับงานด้านวิศวกรรมและสิ่งแวดล้อม บริษัทฯ มี Software ที่พัฒนาเองและยังคงใช้งานอยู่จนถึงปัจจุบัน ดังนี้

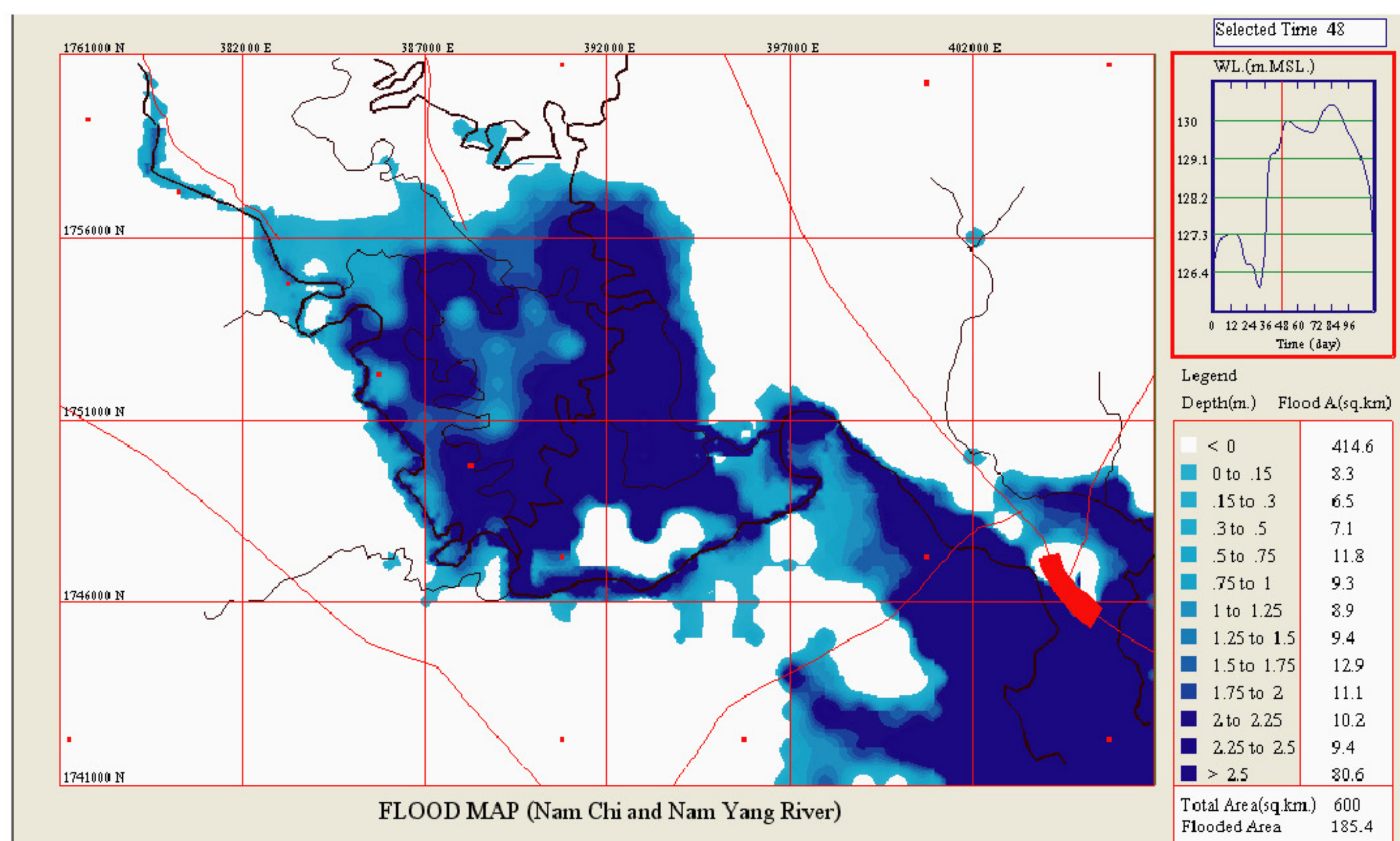


River Operation Model (ROM)

เป็นการวิเคราะห์การไหลของน้ำในลำน้ำลักษณะ 1 มิติ และรวมการจำลองที่ราบลุ่มน้ำท่วม (Flood Plain) การจำลองอาคารกีดขวางทางน้ำ เช่น ประตูน้ำ สะพานถนน ท่อลอด เป็นต้น โครงการที่นำไปใช้ได้แก่ โครงการศึกษาแนวทางการดำเนินการของ ปตร.อุทกวิทยาชลประทาน โครงการป้องกันน้ำท่วมอำเภอดงขี้เหล็ก เป็นต้น

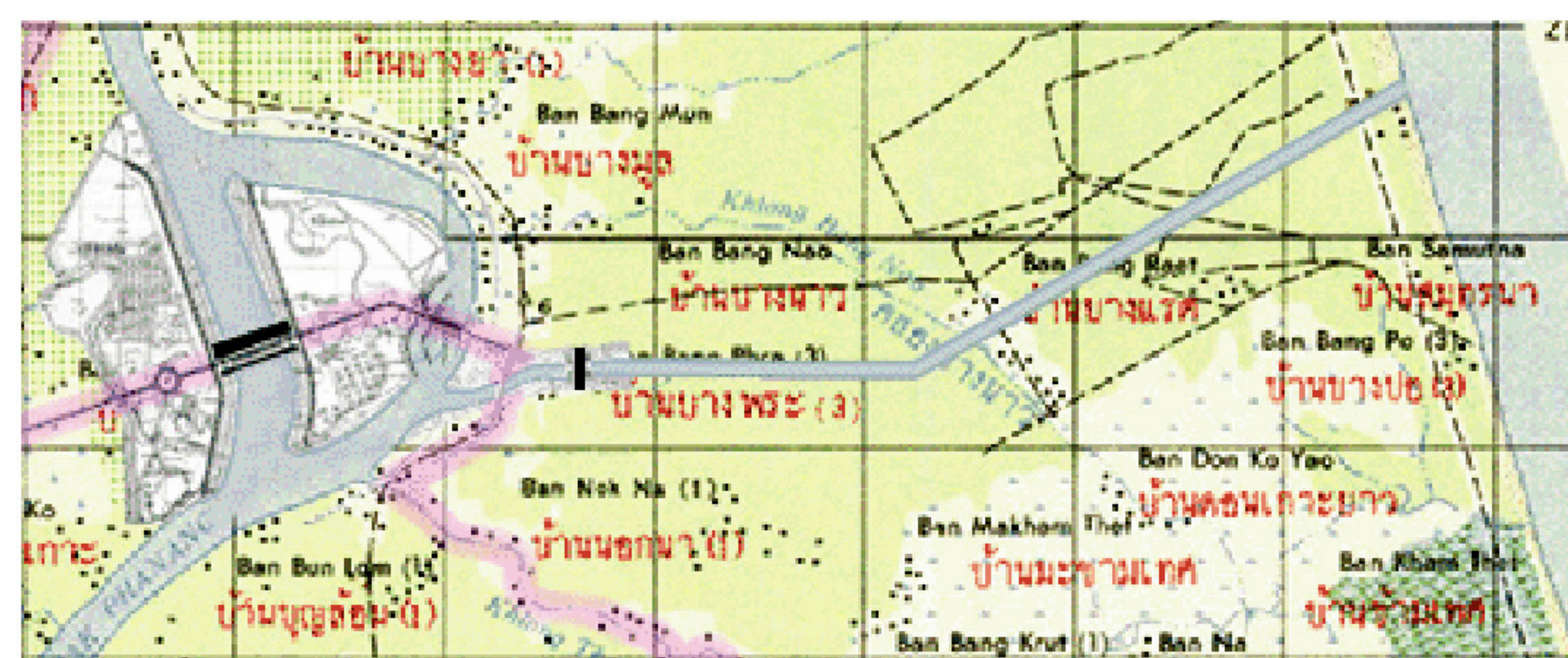
Node and Branch Model

เป็นการวิเคราะห์การไหลของน้ำในลำน้ำ (1 มิติ) ได้นำไปใช้ในโครงการต่าง ๆ เป็นจำนวนมาก เช่น โครงการพัฒนาลุ่มน้ำยั้ง จังหวัดกาฬสินธุ์ โครงการพัฒนาลุ่มน้ำลำห้วยขาม จังหวัดสุพรรณบุรี



Heat Diffusion Model

เป็นการวิเคราะห์การแพร่กระจายของน้ำร้อนในทะเล และในแม่น้ำที่เกิดจากการปล่อยน้ำร้อนของโรงไฟฟ้า โครงการที่นำไปใช้งาน ได้แก่ โครงการศึกษาผลกระทบสิ่งแวดล้อมของโรงไฟฟ้าชนอม และโรงไฟฟ้าบางประกง



BOD/DO Model

เป็นการวิเคราะห์การแพร่กระจายของน้ำเสีย ในลำน้ำและในทะเล โครงการที่นำไปใช้ ได้แก่โครงการศึกษาแนวทางการดำเนินการของ ปตร.อุทกวิทยาชลประทาน



บริษัท เมก้าเทค คอนซัลแตนท์ จำกัด

103/41 หมู่บ้านไกรสร ถนนประชาชื่น แขวงลาดยาว เขตจตุจักร กรุงเทพฯ 10900

โทรศัพท์ 02-5877912 โทรสาร 02-9119868 E-mail : contact@mgt.co.th

การพัฒนา Software ด้านวิศวกรรมและสิ่งแวดล้อม

Flood Plain Model

เป็นการวิเคราะห์สภาพน้ำท่วม ในพื้นที่รอบลุ่ม โครงการที่นำไปใช้งาน เช่น โครงการพัฒนาพื้นที่ลุ่มน้ำปากพนัง โครงการป้องกันน้ำท่วมอำเภอตะกั่วป่า เป็นต้น

PH MODEL

เป็นการวิเคราะห์การแพร่กระจายของน้ำเปรี้ยวในลำน้ำและในทะเล ใช้ในการศึกษา การพัฒนาพрудล่องซ้องและพрудควนเคื่อง จังหวัดนครศรีธรรมรา

Salinity Intrusion Model

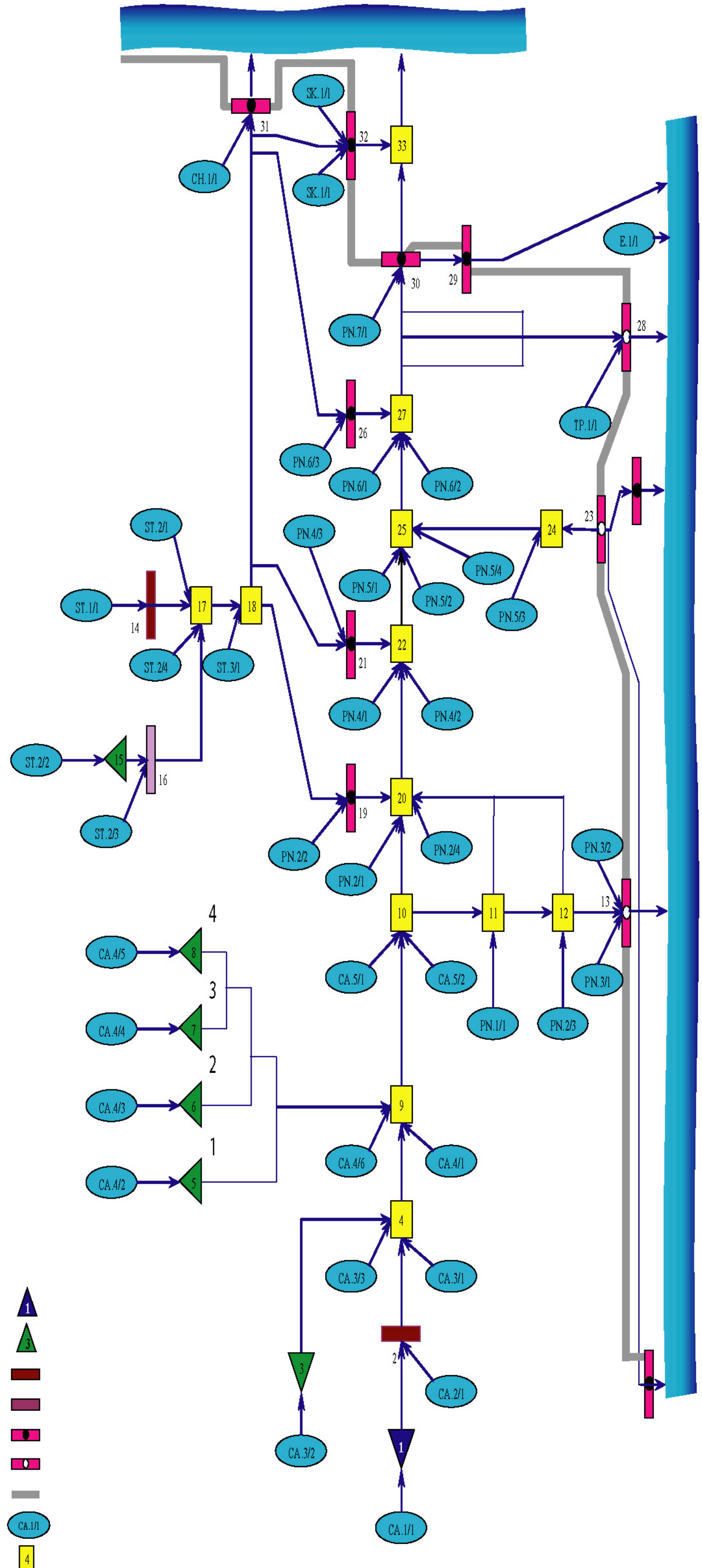
เป็นการวิเคราะห์ การรุกตัวของน้ำเค็มจากทะเลเข้าไปในแม่น้ำหรือทะเลสาบ ได้นำไปใช้ในโครงการคั่นกั้นน้ำเค็มทะเลสาบสงขลา โครงการพัฒนาพื้นที่ลุ่มน้ำปากพนัง โครงการศึกษาผลกระทบสิ่งแวดล้อมเขื่อนลำนารูใหญ่ เป็นต้น

Gate Operation Model

เป็นการวิเคราะห์ การไหลของน้ำผ่านประตูระบายน้ำ โดยท้ายน้ำ ได้รับอิทธิพลจากการขึ้นลงของน้ำทะเลใช้วิเคราะห์ในโครงการประตูระบายน้ำปากพนัง

Pipe Network Model

เป็นการวิเคราะห์การไหลของน้ำในท่อระบายน้ำที่มีลักษณะเป็นโครงข่ายขนาดใหญ่ ใช้ในโครงการระบายน้ำ และป้องกันน้ำท่วมของเมืองต่าง ๆ เช่น สมุทรปราการ สมุทรสาคร กาญจนบุรี ราชบุรี และสุพรรณบุรี



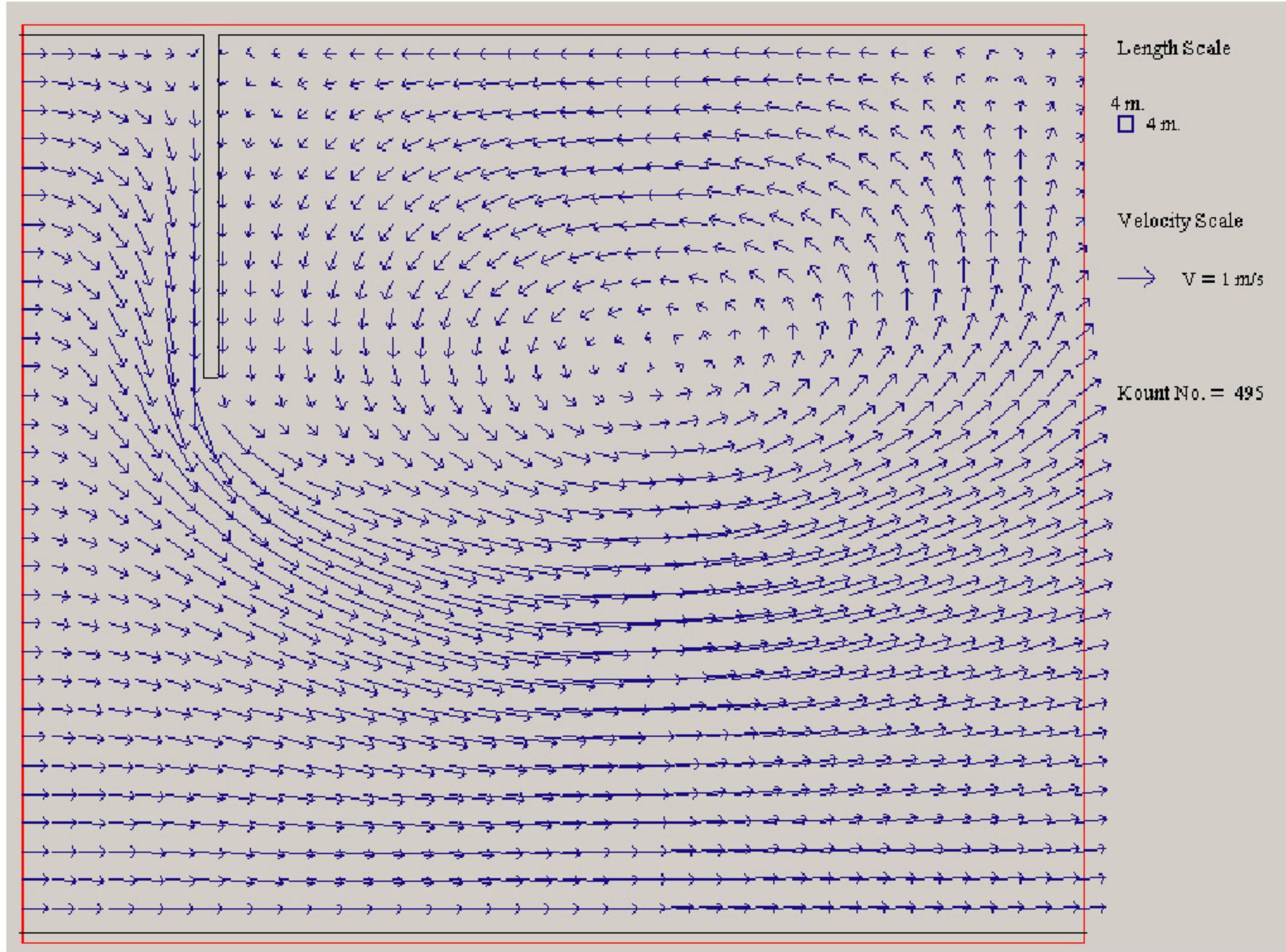


บริษัท เมก้าเทค คอนซัลแตนท์ จำกัด

103/41 หมู่บ้านไกรสร ถนนประชาชื่น แขวงลาดยาว เขตจตุจักร กรุงเทพฯ 10900

โทรศัพท์ 02-5877912 โทรสาร 02-9119868 E-mail : contact@mgt.co.th

การพัฒนา Software ด้านวิศวกรรมและสิ่งแวดล้อม

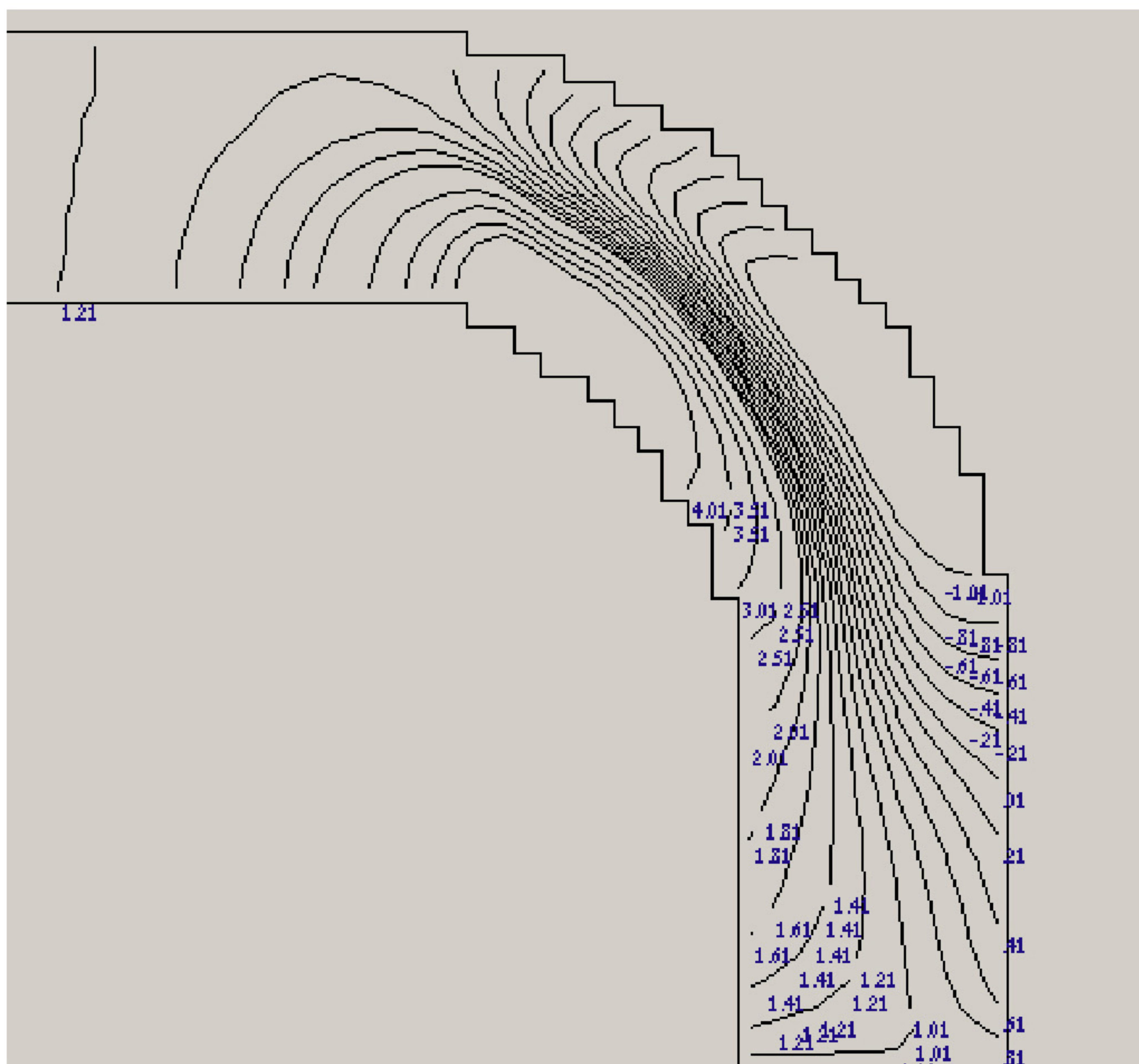


Depth – Averaged Two Dimensional Model

เป็นการวิเคราะห์ การไหลของน้ำในลักษณะ 2 มิติ เช่น ในทะเลเปิดและทะเลสาบ โครงการที่นำไปใช้ เช่น โครงการคั่นกั้นน้ำเค็มทะเลสาบสงขลา โครงการถนนที่ตัดผ่านทะเลน้อย จังหวัดสงขลา และโครงการประตูละบายน้ำปากพนัง เป็นต้น

RBEM

River Bend Erosion Model (RBEM) เป็นแบบจำลองวิเคราะห์ การกัดเซาะที่เกิดขึ้นที่บริเวณโค้งแม่น้ำด้านนอก ซึ่งเป็นผลมาจากการเกิด secondary flow และ spiral motion ผลการวิเคราะห์จะได้อายุขัยของท้องแม่น้ำที่ถูกกัดเซาะ ซึ่งนำไปใช้ในการวิเคราะห์ slope stability ว่าตลิ่งแม่น้ำจะพังทลายหรือไม่หลังจากถูกน้ำกัดเซาะ



2D-Advection and Diffusion Model

เป็นแบบจำลองวิเคราะห์การแพร่กระจายของมวลสารในน้ำที่ตำแหน่งและเวลาต่างๆในลักษณะ 2 มิติ การแพร่กระจายเกิดจากขบวนการพา (Advection) โดยกระแส น้ำ และการแพร่(Diffusion) โดยความต่างของค่าความเข้มข้นของมวลสารแบบจำลองนี้สามารถนำไปใช้ได้กับมวลสารทุกประเภท เช่น BOD, DO, pH, Salinity, และ Toxic Substance





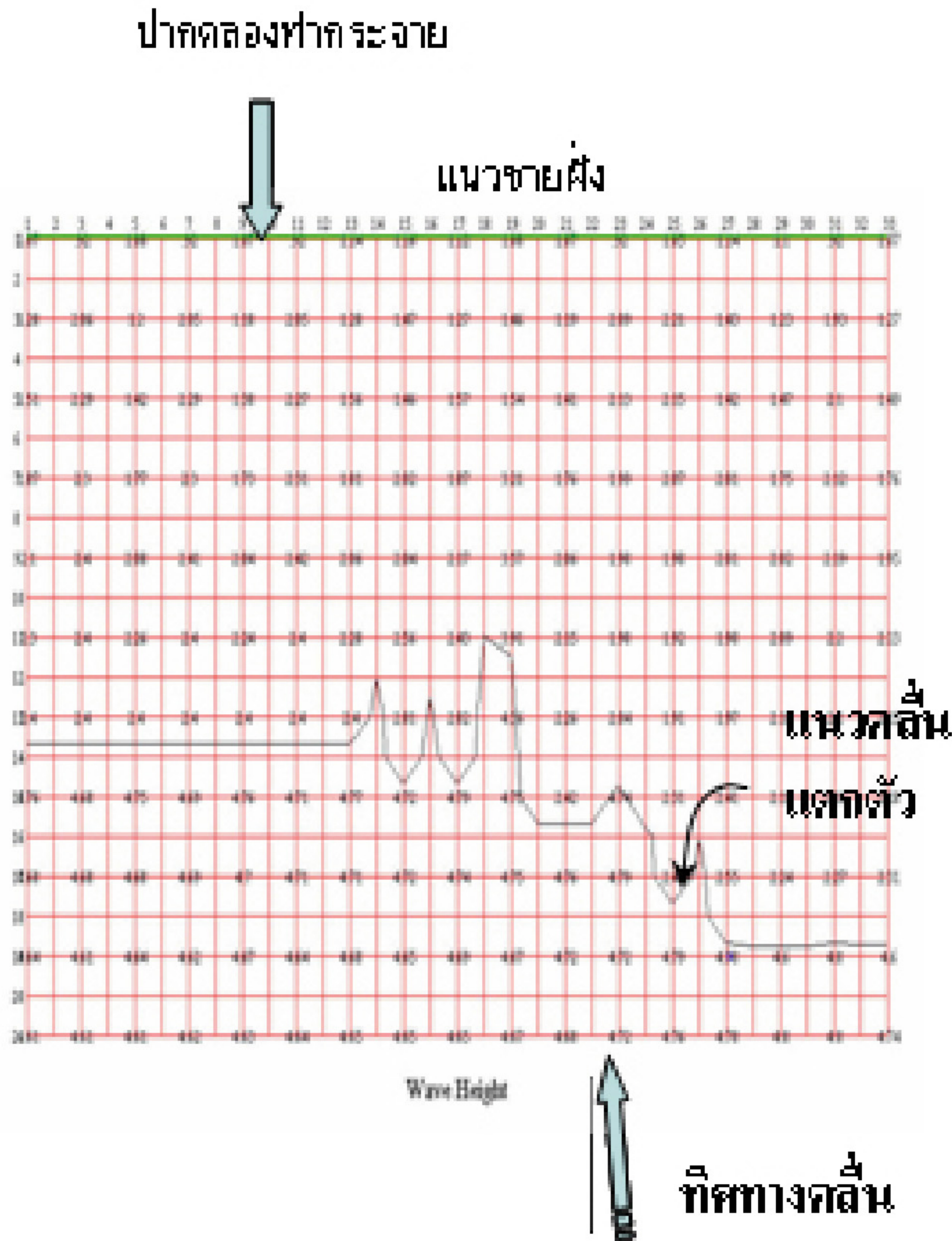
บริษัท เมก้าเทค คอนซัลแตนท์ จำกัด

103/41 หมู่บ้านไกรสร ถนนประชาชื่น แขวงลาดยาว เขตจตุจักร กรุงเทพฯ 10900

โทรศัพท์ 02-5877912 โทรสาร 02-9119868 E-mail : contact@mgt.co.th

การพัฒนา Software ด้านวิศวกรรมและสิ่งแวดล้อม

RCP Wave



เป็นแบบจำลองวิเคราะห์การเคลื่อนตัวของคลื่นในทะเล เมื่อคลื่นที่เกิดในทะเลลึกเคลื่อนตัวเข้ามาในเขตน้ำตื้นใกล้ชายฝั่งความตื้นที่เปลี่ยนแปลงของพื้นที่ท้องทะเลจะทำให้คลื่นเกิดการหักเห (Refraction) และเลี้ยวเบน (Diffraction) และเมื่อคลื่นเคลื่อนตัวเข้าใกล้ชายฝั่งถึงความลึกหนึ่งจะเกิดการแตกตัว (Breaking) ผลลัพธ์ที่ได้จากแบบจำลองจะเป็นความสูงและทิศทางคลื่นที่ตำแหน่งต่างๆ และจุดที่คลื่นแตกตัวแบบจำลองนี้พัฒนาโดย Coastal Engineering Research (CERC), US Army Corps of Engineers

GENESIS

เป็นแบบจำลองวิเคราะห์การเปลี่ยนแปลงของลักษณะชายฝั่งทะเล ปกติตามแนวชายหาดจะมีการเคลื่อนตัวของตะกอนทรายอยู่แล้วในสภาวะที่สมดุล (Dynamic Balance) เมื่อมีการก่อสร้างโครงสร้างยื่นออกไปนอกชายฝั่ง จะทำให้ชายฝั่งเสียสมดุล และจะพยายามปรับตัวเข้าหาสมดุลใหม่ ซึ่งเป็นผลทำให้ชายหาดบางแห่งถูกกัดเซาะ และบางแห่งมีการตกตะกอน ผลลัพธ์ที่ได้จากแบบจำลองจะเป็นแนวชายฝั่งเปรียบเทียบก่อนและหลังมีโครงการแบบจำลองนี้พัฒนาโดย Coastal Engineering Research (CERC), US Army Corps of Engineers

